

KRYPTON

magazine

Diciembre 2024



¡25 AÑOS CONTIGO!

WE DO IT FOR YOU!



NUM. 4



¡Gracias por
estos 25 años!



¡Por otros 25 años juntos!

KRYPTON
chemical

25 years

Highlights 2024

Toneladas
vendidas 2024

>4.300

6

Certificados nuevos
Waterproofing

7

Certificados
nuevos flooring

>440

Número
de clientes

1.724

Referencias
vendidas

63

Presentes
en 63 países en 2024

122

Horas formación
por empleado

Highlights para el medio ambiente

18%

Menos en consumo eléctrico a
misma producción respecto 2022

35%

Menos en generación
de residuos respecto 2022

Objetivos

20% Reducción en
emisión de papel

10% Reducción en
consumo eléctrico

25 AÑOS

¡CELEBRAMOS 25 AÑOS DE LIDERAZGO Y EXCELENCIA!

En este 2024 que cerramos, KRYPTON CHEMICAL, nuestra empresa, ha celebrado con orgullo su 25 aniversario. Un cuarto de siglo en el que hemos recorrido un camino lleno de ilusión, desafíos, innovaciones y, sobre todo, logros que nos han posicionado como líderes en el sector de **las membranas líquidas de poliurea, poliuretano y epoxi**.

Desde nuestros inicios en 1999, nuestro compromiso siempre ha sido claro: ofrecer a nuestros clientes soluciones de la más alta calidad, asegurando que cada proyecto, sin importar su tamaño, se realice con la máxima dedicación y profesionalidad. Gracias a la confianza de todos ellos, y al esfuerzo incansable de todos y cada uno de los miembros de nuestro equipo, hemos crecido y evolucionado a lo largo de todo este tiempo, convirtiéndonos en un referente en el mercado.

Innovación constante: Nuestro sello distintivo

Durante estos 25 años, la innovación ha sido el motor que nos ha impulsado hacia adelante. Hemos adoptado y desarrollado tecnologías avanzadas que nos permiten ofrecer soluciones personalizadas, duraderas y eficientes, respondiendo a las necesidades de un mercado en constante evolución. Nuestras membranas líquidas de poliurea, poliuretano y epoxi no solo han demostrado ser altamente efectivas, sino que también han marcado un estándar en cuanto a resistencia, flexibilidad y durabilidad gracias a un puntero departamento de I+D que busca nuevas soluciones y prestaciones cada día.

Una relación basada en la confianza

Pero no podríamos haber llegado tan lejos sin la complicidad y confianza que nuestros clientes han depositado en nosotros a lo largo de este tiempo. Cada proyecto completado es un testimonio de las relaciones que hemos construido, basadas en la confianza mutua, la transparencia y un compromiso inquebrantable con la calidad. Nos sentimos honrados de haber trabajado con clientes que comparten nuestros valores y que han sido parte fundamental de nuestra historia a lo largo de estos 25 años.

Mirando hacia el futuro con optimismo

Mientras celebramos este hito significativo, también miramos hacia el futuro con optimismo y ambición. Sabemos que aún hay mucho por hacer, y estamos decididos a seguir liderando el camino en innovación y calidad en nuestro sector, para seguir creciendo. Continuaremos invirtiendo en tecnología, en formación y sostenibilidad, para garantizar que nuestras soluciones no solo cumplan, sino que superen las expectativas de nuestros clientes.

Por último, queremos agradecer sinceramente a todas aquellas personas que han formado y forman parte de este viaje apasionante: nuestros empleados, clientes, proveedores, socios y amigos. Cada uno de vosotros ha contribuido a que estos 25 años sean un éxito, y junto a vosotros, queremos seguir construyendo un futuro sólido y prometedor para todos.

¡Por otros 25 años de soluciones innovadoras, proyectos desafiantes y éxitos compartidos!

Jordi Cartanyà Vilà
CEO, KRYPTON CHEMICAL



Edita Krypton Chemical, S.L.
C. Martí i Franqués, 10-12, 43890 Hospitalet de L'Infant (Tarragona)
www.kryptonchemical.com
rayston@kryptonchemical.com

Coordinación Helena de Diego

Colaboradores Comité de Dirección, Mario Pérez, Xavier Cros, Dario Gilibert, Rafael Rosario, Mar Gavira, Jose Manuel Campos, Gifré Porqueres y Gerard Herault.

Diseño y maquetación Mediatica Publicitat, S.L. www.mediatica.net
KRYPTON MAGAZINE es la revista de información corporativa de la empresa KRYPTON CHEMICAL, S.L.

Depósito Legal DLT 1058-2020

Sumario

Diciembre 2024

Highlights 2024 **03**

25 AÑOS **03**

¡Aquí empezó todo! **05**

Poliuretanos
Y poliureas **09**

Hablamos con
Dario Gilibert **12**

Obras destacadas
Impermeabilización **14**

Obras destacadas
Pavimentos **15**

Obras destacadas
Revestimientos Industriales **16**

¡Krypton Chemical
solidario! **17**

Nuestro entorno.
Puig de la Cabrafiga **18**

Celebración de nuestro
25 aniversario **20**

¡Gracias por estos 25 años! **22**

¡AQUÍ EMPIEZA TODO!

17 de abril de 1999

Después de todo este tiempo, nos enorgullece echar la vista atrás y ver todo el camino recorrido, y por eso queremos compartir la historia de nuestra empresa. No podemos reflejar todo lo vivido, pero esperamos visualizar el esfuerzo ingente de tantas personas, detrás de la historia de Krypton Chemical.



Primeros años. De 1999 a 2004

Krypton Chemical nació de una idea muy concreta de su fundador, Hugo Herault, en 1999, y como él siempre reconoció, los primeros años no fueron fáciles. Iniciar una actividad industrial en sectores maduros como el de los recubrimientos técnicos, donde ya había empresas consolidadas, fue todo un reto desde el inicio, pero la claridad en la idea de negocio, fue la simiente desde la que Krypton comenzó a gestarse.

La visión inicial (todavía válida hoy en día) era la producción de forma integrada de productos a base de poliuretano, partiendo de los monómeros y pudiendo así integrar un margen que hiciese viable la empresa sin necesidad de grandes volúmenes. Nos iniciamos en un primer laboratorio de síntesis en las instalaciones del

Servei de Tecnologia Química de la URV (STQ), y enseguida montamos una planta piloto, en el vivero de empresas de IDETSA, en l'Hospitalet de l'Infant, Tarragona. Esta planta piloto permitió ofertar los primeros productos con tecnología del poliuretano mono componente en el sector de los barnices, con resultados desiguales, pero la obstinación de los socios permitió seguir probando y reorientar la actividad hacia la construcción, y en concreto hacia la **impermeabilización líquida**, que comenzaba a abrirse camino especialmente de la mano de arquitectos y empresas de mercados exteriores, donde este tipo de productos ya eran conocidos.

Es en su ubicación en este vivero de empresas donde Krypton Chemical comienza a desarrollar diversificando productos, mejorando los procesos y dominando la formulación de los productos finales, mientras se trabajaba al mismo tiempo en las primeras certificaciones tanto para las membranas como para los acabados.

Arranque industrial y crisis del 2008. De 2005 a 2011

El éxito de la membrana impermeabilizante a base de poliuretano mono componente, que hasta entonces se había importado de otros países, así como la obtención de los certificados europeos de idoneidad técnica, permitieron una rápida industrialización y la inversión en nuestra primera nave y planta de producción.

La empresa se convirtió en uno de los líderes en el mercado español fabricando y vendiendo para empresas de distribución, y pudo crear también un equipo comercial propio. También fuimos incorporando nuevos productos para el mundo de la construcción (pavimentos, resinas de inyección para la contención de entrada de agua en túneles entre otros).



El inicio de la crisis de 2008 coincidió con la llegada de las primeras grandes obras de infraestructuras, como aeropuertos, hospitales, tableros de puente para el tren de alta velocidad... También nos ofreció la oportunidad de ir comprando diferentes unidades de producción.

Así Krypton Chemical consiguió un nivel de facturación que nos permitió contar con un equipo humano cada vez más amplio capaz de conseguir los nuevos retos que estaban en el horizonte.

La Poliurea y los mercados internacionales. De 2005 a 2011



Arrastrado por la crisis iniciada en 2008, el año 2012 marcó un punto de inflexión con el hundimiento del mercado español.

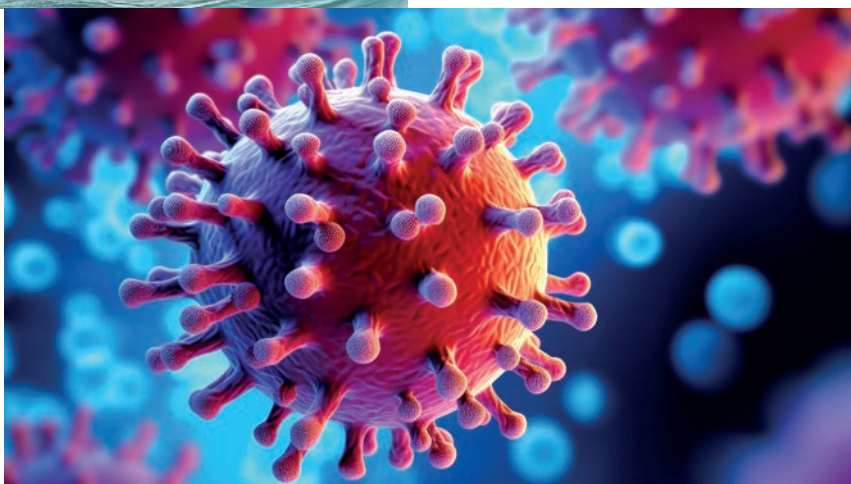
Y esto supuso en Krypton su gran oportunidad, ya que encontramos en la exportación, el mejor camino para compensar pérdidas y abrirnos rápidamente a nuevos mercados en el exterior. Si bien ya se habían iniciado las ventas a los países vecinos en años anteriores, como Francia, Italia o Inglaterra, la necesidad nos obligó a ir a mercados cada vez más lejanos en América, Asia, África, o ex URSS, llegando a una ratio de exportación del 70%, que seguimos mantenido hasta nuestros días. Esto fue posible también gracias al desarrollo de la poliurea en caliente, con una aplicación a máquina de productos de altas prestaciones de secado casi inmediato, como la tecnología de futuro, tecnología en la que Krypton Chemical ha llegado a ser considerada uno de los referentes internacionales no solo en fabricación sino en asesoramiento y acompañamiento en los proyectos para sus clientes.

...una ratio de exportación del 70%

El gran crecimiento. De 2018 a 2021

A partir de 2018 la empresa es capaz de transformar en ventas muchas de las iniciativas y desarrollos en los que había estado invirtiendo y trabajando, con un equipo humano más amplio y cada vez más profesionalizado, y es capaz de conseguir un 22% de crecimiento promedio acumulado hasta 2021. Esto nos permitió conseguir buenos resultados económicos en 2019 y 2020. Aquí surge una nueva idea, que es la de trasladar la actividad al nuevo polígono Les Tàpies 2 para poder continuar con esta fase de crecimiento.

Por ello se hizo una inversión de 15.000 m2 para el proyecto de una nueva fábrica, en previsión de crecimientos sucesivos. La crisis generada por el COVID 19 en los países europeos y americanos se pudo compensar con la pujanza de otros mercados como el egipcio o el de Oriente Medio, y la empresa pudo seguir creciendo y



...el COVID 19 en Europa y América se pudo compensar con la pujanza de otros mercados...

con buenos resultados. Pero por desgracia, la 2ª crisis por la falta de disponibilidad de materias primas en la post COVID de 2021, todo y suponiendo un crecimiento del 21% en la facturación, afectó muy negativamente los márgenes y los resultados.

Situación actual. De 2022 a 2024



En 2023, un año marcado por la nueva crisis debida a la guerra de Ucrania, Krypton Chemical cambió sus prioridades para adaptarse a la nueva situación, centrándose en la mejora de resultados, y en una gestión rigurosa del crédito. Pero esto no supuso la merma de recursos, ya que se optó igualmente por la ampliación de la plantilla para dar cobertura al aumento de demanda y a las necesidades organizativas. La estabilización de los precios de las materias primas, finalmente, ayudó a consolidar la posición de la empresa en la situación actual, donde hemos alcanzado records en ventas y facturación. Este es sin duda un broche inmejorable para celebrar estos 25 años de lucha por un sueño, de trabajo incansable, de ilusiones, proyectos compartidos y de desarrollo de una visión única y lúcida del fundador de Krypton Chemical, Hugo Herault, que transmitió los valores y la ilusión a todo un grupo de profesionales que hoy en día conforman Krypton Chemical, S.L.

...un año marcado por la nueva crisis debida a la guerra de Ucrania...

... un broche inmejorable para celebrar estos 25 años de lucha por un sueño, de trabajo incansable, de ilusiones, proyectos compartidos y de desarrollo...



2025+

Y ¿QUÉ ESPERAMOS PARA EL FUTURO INMEDIATO?

Pues tenemos varios objetivos claros, marcados por la estela de estos 25 años:

- Queremos seguir innovando a través de nuestro departamento de I+D para nuestros clientes, profesionales exigentes que siempre nos han obligado a mejorar para ofrecer los productos más novedosos de altas prestaciones, para diferentes necesidades.
- Queremos seguir creciendo para dar el mejor Servicio, asesoramiento, y formación, tres patas de Krypton Chemical que nos han distinguido desde siempre, para el acompañamiento a nuestros clientes.
- Queremos materializar el proyecto de la nueva fábrica, previsto para 2026, que nos permitirá afrontar nuevos retos tanto en la producción, como en otros departamentos de la empresa....

Y sobre todo, queremos seguir soñando a lo grande, y creciendo para hacer de Krypton Chemical un referente en territorios aún inexplorados, y seguir contando con la confianza de todos nuestros actuales clientes.

Materializar el proyecto de la nueva fábrica, previsto para 2026



POLIURETANOS Y POLIUREAS

Algunos apuntes sobre RESULTADOS EXITOSOS

Mario Pérez. Departamento de Calidad de Krypton Chemical



Químicamente, los isocianatos son muy reactivos y se utilizan para formar membranas (polímeros entrecruzados) con otros compuestos: agua, alcoholes y aminas. Estas membranas tienen cada vez mayor uso porque se asimilan a las conocidas poliolefinas (polietileno, polipropileno, etc.), pero con la ventaja de fabricarse in situ y a medida, adaptadas a cualquier forma, utilizando técnicas de aplicación bastante sencillas. Como la **continuidad de la membrana es total**, esta tecnología está llamada a sustituir los acabados y recubrimientos con fines de protección a base de bloques, telas o planchas. Como elemento decorativo también tienen su aceptación, porque como todos estamos acostumbrados a las discontinuidades, llama la atención la belleza de una superficie uniformemente continua y muy extensa. En el mercado se encuentran diferentes

tipos de isocianatos, con diferente reactividad y características. Por un lado están los **aromáticos**, más reactivos pero que amarillean con los rayos UV, y por otro los **alifáticos**, menos reactivos pero que no amarillean. Por eso los alifáticos siempre se utilizan en acabados. Por su parte, cada tipo de agente reactivo tiene unas características. En general, cuanto más largas y lineales sean las cadenas de las aminas y los polioles, más elástica será la membrana. Al revés, cuanto mayor reticulación se consiga, más rígido será el polímero final. En resumen, las propiedades mecánicas de la membrana vienen conferidas por su arquitectura. Hay que hacer notar que un producto puede tener un diseño específico, pero si la aplicación no es correcta, puede disminuir sus propiedades mecánicas de manera alarmante. Es la segunda parte

de la ecuación. Aunque se diseñen productos que acepten márgenes amplios de aplicabilidad, si el proceso de aplicación y curado no es el previsto, esa arquitectura de la membrana puede tener irregularidades que provoquen una pérdida de consistencia. Un ejemplo es el uso de disolventes de baja calidad, que pueden llevar impurezas o compuestos que comprometan seriamente la reactividad.

Profundizando en la aplicación, **hay que entender cómo actúa cada tipo de reactivo**. Las aminas son muy rápidas en reaccionar, mientras que el agua y los alcoholes son más lentos, estos últimos en función de su tamaño (más lentos cuanto mayor sea la molécula y más restringido esté el movimiento). A nadie se le escapa que cuando reaccionan isocianatos y aminas, el curado es extremadamente rápido. En cambio, cuando los isocia-

atos entran en contacto con agua o alcoholes, el tiempo de curado se alarga. Este es el motivo de utilizar maquinaria específica que separa isocianato y amina hasta la boquilla de la pistola, mientras que con polioles se juntan en un bote antes de aplicarse con rodillo o pistola.

Mención aparte requieren los mono componentes, donde el isocianato reacciona con el agua del ambiente cuando se aplican. En este caso hay que tener en cuenta que para que el agua entre en contacto con el isocianato, primero se tiene que evaporar el disolvente orgánico, que es hidrófobo (no tiene afinidad por el agua). A medida que se evapora el disolvente, el agua del ambiente ocupa su sitio y reacciona, curando el polímero. Por eso, a temperaturas elevadas el curado es más rápido que a temperaturas bajas. El viento también influye en la evaporación del disolvente.

Otro punto a tener en cuenta es la cantidad de agua de reacción, localizada en el ambiente. Para una humedad relativa dada, por ejemplo, el 60%, la cantidad de agua en la atmósfera aumenta con la temperatura: a 10°C hay 4.7 g H₂O por kg de aire, a 20°C hay 8.8 g, a 30°C hay 16.4 g y a -10°C sólo 1.4 g H₂O/kg aire. Es evidente que las temperaturas elevadas son idóneas para el curado de

los mono componentes, pero también es la causa de problemas en los bi-componente con polioles: mientras el disolvente está en el producto, el isocianato reacciona con el alcohol, pero al evaporarse el disolvente, el agua puede competir con él.

En conclusión, un resultado exitoso siempre irá acompañada de una elección adecuada de producto y una aplicación sin problemas.

... a temperaturas elevadas el curado es más rápido que a temperaturas bajas.



FORMACIONES TEÓRICAS Y PRÁCTICAS PARA APLICACIONES EN FRÍO Y EN CALIENTE



**we do it
for you.**



RAYSTON
products



¿Qué puedes aprender?



Los secretos de las buenas
membranas de poliurea



Maquinaria y pistolas
para aplicaciones en caliente



Sistemas y técnicas de pulverización
para aplicaciones en caliente



Técnicas para la mejor aplicación
en frío de poliureas.

FORMACIONES PARA APLICACIONES EN CALIENTE

CURSO HOLANDA: HOT SPRAY APPLIED

Localización: Techical Center Spray
Systems, Holanda.

CURSO ESPAÑA: APLICACIONES DE POLIUREA EN CALIENTE

Localización: Krypton Chemical
L'Hospitalet de l'Infant, Tarragona.

FORMACIONES PARA APLICACIONES EN FRÍO

APLICACIONES DE POLIUREA EN FRÍO

Localización: Krypton Chemical
L'Hospitalet de l'Infant, Tarragona.

PRECIO/CURSO

700€ + IVA*

FORMACIÓN AVANZADA. PLAZAS LIMITADAS

*Habla con tu delegado de Krypton Chemical
sobre las condiciones especiales para clientes.

Más información: training@kryptonchemical.com



DARIO GILABERT

A lo largo de los 25 años de historia de Krypton Chemical, muchos han sido los trabajadores que han pasado por aquí y muchos lo que han desarrollado su carrera profesional con nosotros. Una de las personas clave en la empresa, y que más tiempo llevan en Krypton, nos cuenta su experiencia, y lo que ha supuesto su trayectoria con nosotros: Dario Gilabert, Director del Departamento Técnico.

¿Dario ¿Cómo ha sido tu evolución dentro de la empresa desde que comenzaste?

Pues he tenido la oportunidad de conocer la organización desde sus inicios. De hecho, cuando empecé, Krypton Chemical contaba con 6 trabajadores. Debido a esta incorporación en el punto de inicio industrial de Krypton, con el tiempo he asumido más responsabilidades y he podido contribuir en proyectos más importantes, creciendo en diferentes departamentos de la empresa, como, por ejemplo, producción, laboratorio, ventas y técnico, en cada uno de ellos aprendiendo, ayudando y escuchando a los que en su momento eran mis superiores. Y finalmente, iniciando desde hace unos

meses un nuevo cargo directivo, esperando aportar todo lo aprendido en lo largo de estos 19 años, ayudando al equipo en todo lo necesario.

¿Cuáles han sido los principales retos que has enfrentado?

En mi caso, ha venido dado con mi evolución dentro de la empresa: los nuevos retos de aprendizaje. Aún recuerdo en el laboratorio las clases de química que me daban tanto el Director Técnico como el Jefe de Producción, así que mientras estudiaba, trabajaba al mismo tiempo. Otro reto importante fue cuando llegué hasta Product Manager, donde tuve que desarrollar habilidades de comunicación, aprender del contacto con nuestros

clientes, interactuar con asociaciones y colegios de arquitectos a través de presentaciones, o en nuestras visitas a obra con otros compañeros para optimizar nuestras soluciones a pie de proyecto. En esta última etapa, me estoy enfrentando, creo, a uno de los retos más importantes que es la gestión de equipos, pero espero poder poner a la práctica todo lo aprendido durante estos años tanto dentro como fuera de la empresa. Todo esto me ha permitido desarrollar actitudes que son claves para mi trabajo: La adaptación y la polivalencia, que son básicas cuando comienzas en un equipo de 6 personas y lo ves crecer hasta las más de 70 que somos actualmente; y el trabajo en equipo, que es fundamental

entre los diferentes departamentos, y que implica el apoyo a tus compañeros, la honestidad, actitud positiva y responsabilidad, para que el trabajo de todos los departamentos salga adelante.

¿De qué manera creéis que la empresa ha contribuido a tu crecimiento profesional y personal?

En primer lugar, me ha ayudado a adquirir experiencia y habilidades al aprender y asignar tareas de mayor complejidad a lo largo de estos años. Este entorno de aprendizaje me brindó numerosas oportunidades para mejorar mis habilidades a través de ejercicios prácticos y desafíos complejos. Asimismo, el ambiente de cooperación y asistencia ha fomentado vínculos importantes con mis compañeros, mejorando así mi trabajo y subrayando el valor del trabajo en equipo. El constante feed-back de compañeros me ha permitido valorar mis puntos fuertes y mejorar otros. También ha mejorado mi organización, fomentando un equilibrio entre lo profesional y lo personal, facilitando una mejor gestión del tiempo y el mantenimiento del bienestar.

¿Hubo algún momento clave en tu carrera dentro de la empresa que haya sido especialmente significativo?

¡Muchos!. Desde mi incorporación a Krypton, que fue el momento fundamental, hasta las oportunidades de promoción que me ha dado la empresa, y que me han permitido proyectar nuevas metas. Cuando entré, tuve que elegir, entre la inmediatez de otros trabajos especialmente bien retribuidos, y una visión de futuro a más largo plazo. Mi entrada en Krypton Chemical, me dio la oportunidad de sumarme a un proyecto con un potencial de crecimiento muy grande, y con muchas oportunidades.

¿Qué cambios has visto en la empresa desde que te uniste?

Pues he vivido muchos a nivel de organización, y quiero destacar principalmente el equipo humano, las personas que formamos hoy en día la familia Krypton. Hemos multiplicado por 12 nuestra estructura personal desde que en 2005 entrara a formar parte del proyecto, y eso supone un vínculo de estas casi 70 familias, vínculos que van más allá de una relación profesional.

¿Cómo describirías la evolución de Krypton a lo largo de estos 25 años?

Krypton Chemical, lleva evolucionando durante estos 25 años de una forma progresiva, gracias a esta visión, que empezó, con formulaciones de poliurea mono componente, hasta formar una amplia gama en productos de impermeabilización, pavimentos continuos y revestimientos industriales, con una amplitud de referencias difícilmente igualables. Estos 19 años a sido una constante de investigación en productos nuevos, con todo lo que esto conlleva, procesos de fabricación, controles de calidad, argumentos de venta, nivel de gestión contable, administrativa, muestras, técnicas de aplicación y definiciones...

Además, he vivido la mejora de uno de los aspectos clave en la cultura de empresa: un enfoque claro hacia el cliente (nuestro lema "WE DO IT FOR YOU" ha sido el leitmotiv durante todo este tiempo), adaptándonos a los requerimientos del mercado, logrando los resultados mediante el liderazgo personal de cada uno e integrado de una forma colectiva.

¿Hay algún proyecto o etapa que recuerdes con especial cariño?

Miro hacia atrás, y veo una infinidad de proyectos especiales... Uno de los últimos proyectos nace hace unos años atrás: "Y ¿si pavimentamos todos los caminos rurales con nuestro PAVISTONE"- Esta idea de Hugo Herault, fundador de Krypton, nos llevó a pensar que en esos caminos que son de difícil acceso para las hormigoneras, nosotros podemos realizar la solución in situ, en el lugar más remoto que se pueda imaginar, recuperando parte de las piedras que vamos a aglomerar del mismo camino para tener una solución integrada. Así nació nuestro sistema RAYSTON FLOOR ECO PATH

¿Qué valores crees que han sido fundamentales para el éxito y longevidad de Krypton Chemical?

Dentro de todos los valores necesarios, destacaría los que creo que han sido desde mi punto de vista los más importantes. La adaptabilidad a los nuevos escenarios, mediante un aprendizaje continuo, para ser flexible en los entornos cambiantes. La libertad como valor corporativo, la posibilidad de poder formular una opinión o proponer una determinada acción o proyecto, y tener espacio para desarrollarlo. La constancia, como una apuesta a largo

plazo en la que convergen el esfuerzo y la esperanza para un objetivo común, muy especialmente cuando surgen las dificultades en los proyectos.

¿Hay algún logro o contribución personal del que te sientas particularmente orgulloso?

Claramente, mi participación en el desarrollo de la línea de negocios de pavimentos, que, aun siendo el hermano pequeño de las familias, se ha hecho un hueco muy sólido en mercados que en su día nos parecían inalcanzables como el alemán, el austriaco o el francés, entre otros, poniéndonos al día con certificaciones muy estrictas, tipo OS10, OS8 entre otras.

¿Qué mensaje te gustaría dar a las nuevas generaciones de trabajadores de la empresa?

Las nuevas generaciones e incluso las no tan nuevas, estamos envueltos en un mundo lleno de estímulos y de urgencias, por lo que les invito a cultivar su carrera profesional, a tomar el tiempo necesario para reflexionar sobre lo que realmente les motiva, analizar si debe formarse en algún tema en específico y a partir de este punto trabajo constante y paciente. Si vas por el camino correcto al final llegarán las recompensas, la cuestión principal y que yo le comento incluso a mis hijos es el mítico: ir, ir e ir, al final una sale, si no vas o no lo intentas no saldrá.

¿Qué significa para ti formar parte de esta empresa en su 25 aniversario?

Personalmente, poder haber aportado durante 19 años mis conocimientos y esfuerzo día tras día y ver que la organización a podido ir creciendo con el esfuerzo de todos y cada una de las personas que hoy forman parte de Krypton. Es una gran alegría poder haber formado parte de estos 25 años y por qué no 25 años más.

Y si pudieras describir en una palabra o frase lo que esta empresa representa para ti, ¿cuál sería?

Sin duda "Familia", ya que han sido muchas horas dedicadas al trabajo en todo este tiempo, por lo que a lo largo de los años he creado vínculos que van mucho más allá de la relación laboral.

Obras destacadas: Impermeabilización

IMPERMEABILIZACIÓN DE CUBIERTA

MEXICO

Descripción básica:

Lugar: Cubierta no peatonal Hotel Hilton, México D.F.

Superficie: 600 m²

Sistema: IMPERMAX POLYUREA H FLEX

Sobre la obra:

1. Tratamiento de puntos singulares con RAYSTON FLEX 3040.
2. Preparación de la superficie con IMPRIMACIÓN EPOXY H LV.
3. Aplicación de la capa impermeabilizante: IMPERMAX AQUA en color blanco, efecto "cool roof".



IMPERMEABILIZACIÓN DE GRADAS DE ESTADIO

TENERIFE

Descripción básica:

Lugar: Estadio La Suerte, en Los Realejos

Superficie: 800 m²

Sistema: POLYUREA RAYSTON

Sobre la obra:

- Preparación del soporte: diamantado del sustrato
Preparación sistema: IMPRIMACIÓN EPOXY 100
Capa de impermeabilización: POLYUREA RAYSTON
Acabado: COLODUR PIGMENTADO en gris con antideslizante



IMPERMEABILIZACIÓN DE TABLEROS DE PUENTE FERROVIARIO

ANDALUCIA

Descripción básica:

Lugar: Tramo ferroviario Guadalmez-Córdoba

Superficie: 30.000 m²

Sistema: IMPERMAX POLYUREA H FLEX

Sobre la obra:

El sistema IMPERMAX POLYUREA H FLEX, cuenta con un certificado ETE para la impermeabilización de tableros de puentes según la norma europea ETAG033, certificado no16/0149, que estima su vida útil en 25 años. Además, su rápida aplicación hace que sea idónea en obras en las que se quiera minimizar las afectaciones al servicio.



Obras destacadas: Pavimentos

PAVIMENTO TALLER MECÁNICO

ITALIA

Descripción básica:

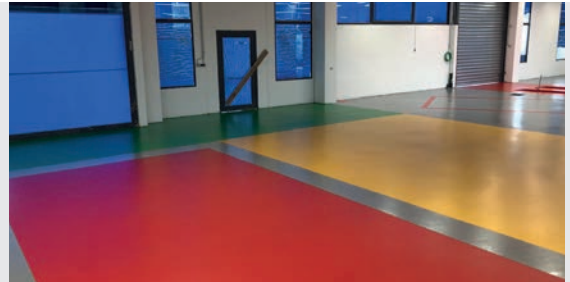
Lugar: Italia

Superficie: 800 m²

Sistema: Rayston Floor EP 10 (Imprimación EPOXY 100 + EP COAT 100 en diferentes colores). En este caso también se aplicó una capa de COLODUR ECO para un acabado brillante.

Sobre la obra:

Rayston Floor EP 10 es un sistema bi-componente a base de resinas epoxi pigmentadas, con acabado liso o rugoso, para la protección de superficies y pavimentos de hormigón. Es ideal para recubrimientos en locales industriales, almacenes y parkings.



PAVIMENTO CLÍNICA ODONTOLÓGICA

VALENCIA

Descripción básica:

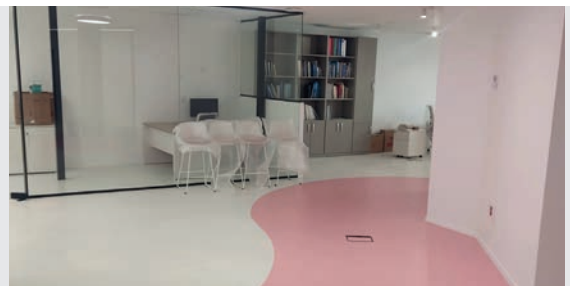
Lugar: Alicante

Superficie: 170 m²

Sistema: Rayston Floor PU 30 FLEX.

Sobre la obra:

Preparación del soporte con TECNOCER, e imprimación con la IMPRIMACIÓN EPOXY 100. A continuación se aplicó la resina autonivelante de poliuretano flexible PAVISOF, y se añadió una capa de sellado con COLODUR ECO en color blanco y rosa.



PISTA MULTI DEPORTIVA

BARCELONA

Descripción básica:

Lugar: Cervelló

Superficie: 980 m²

Sistema: RAYSTON FLOOR PU 20 W SPORT.

Sobre la obra:

- . Tratamiento de fisuras con RAYSTON FLEX 3040
- . Preparación del soporte con IMPRIMACIÓN EPOXY 100
- . COLODUR ECO pigmentado en diferentes colores para marcar las áreas de la pista
- . Sellado con COLODUR ECO transparente.



Obras destacadas: Obras Industria

PROTECCIÓN ANTICORROSIVA CANARIAS

Descripción básica:

Lugar: nave industrial en Gran Canaria

Superficie: 580 m²

Sistema: Sistema anticorrosión KRYPTON PROLINE

Sobre la obra:

Los pasos y productos aplicados fueron:

. Imprimación: Krypton ProLine PU AL PRIMER

. Intermedio: Krypton ProLine AB95 P

. Acabado: Krypton ProLine PU 1000TC



PROTECCIÓN ANTICORROSIVA BÁCULOS/CATENARIA MADRID

Descripción básica:

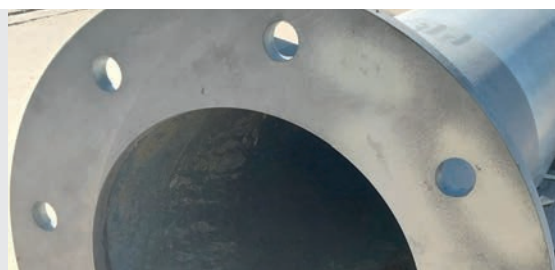
Lugar: Tranvía de Parla, Madrid

Sistema: Sistema KRYPTON PROLINE AB95P

Sobre la obra:

. Imprimación: Krypton ProLine PU AL Primer

. Intermedio: Krypton ProLine AB95 P



PUENTE AUTOVÍA CASTELLDEFELS-GARRAF BARCELONA

Descripción básica:

Lugar: Autovía C-32, Castelldefels-Garraf

Superficie: 1.800 m²

Sistema: Sistema anticorrosión KRYPTON PROLINE C5H

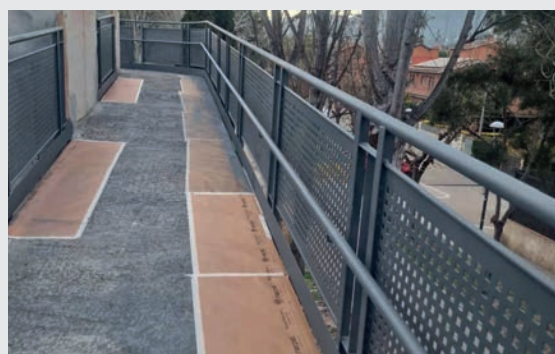
Sobre la obra:

El proceso y materiales utilizados fueron

. Imprimación: Krypton ProLine PU ZN Primer

. Intermedio: Krypton ProLine AC MIO

. Acabado: Krypton ProLine PU 1000 TC



¡KRYPTON CHEMICAL SOLIDARIO!

Comprometidos con el bienestar infantil, el progreso médico y el deporte para un futuro mejor.

Nos enorgullece compartir con nuestros clientes, proveedores y amigos, que Krypton Chemical se ha unido este año como empresa colaboradora a la Obra Social del Hospital Sant Joan de Déu, de Barcelona. Este prestigioso centro es un punto de referencia internacional en la asistencia hospitalaria pediátrica, de alta especialización, y con más 155 de historia. También es un centro de investigación de enfermedades pediátricas, de



referencia nacional e internacional.

Con este gesto esperamos contribuir a los programas y proyectos financiados con muchas donaciones como la nuestra.

¡UNIDOS POR LA VIDA!: Donación de sangre en Krypton Chemical



Apoyando el futuro del deporte y los valores en comunidad

De nuevo el compromiso con nuestra comunidad y la promoción de valores como el esfuerzo, la disciplina y el trabajo en equipo nos inspiran a apoyar al fútbol base local. En Krypton Chemical creemos que el deporte, al igual que nuestra empresa, se construye sobre una base sólida de perseverancia y colaboración, que son esenciales para alcanzar grandes metas. A través de este patrocinio, contribuimos al desarrollo del deporte, el esfuerzo y a reforzar con nuestro granito de arena un espíritu de superación que nos une como sociedad.

Proyectos tan importantes como

Investigación de enfermedades graves infantiles

Nuevas unidades asistenciales

Nuevos equipos de tratamiento médico de vanguardia

Programas de humanización emocional infantil

Programas de ayudas a las familias con más dificultades

Programas de cooperación internacional

En Krypton Chemical, sabemos que cada gota cuenta cuando se trata de salvar vidas. Por eso, el pasado mes de abril lanzamos una campaña de donación de sangre en colaboración con el Banco de Sangre y Tejidos de Cataluña y el Ayuntamiento de L'Hospitalet de l'Infant, entre nuestros trabajadores y otros trabajadores del polígono, fomentando la solidaridad y el compromiso con nuestra comunidad.

Alrededor de 60 pacientes se han beneficiado de la donación de sangre y plasma organizada por la empresa. ¡Seguimos sumando!





PUIG DE LA CABRAFIGA

Es una ruta circular de 9,5 km con salida y llegada en Pratdip. El recorrido nos levanta hasta la cima del Puig de la Cabrafiga de 614 metros, una magnífica atalaya del Camp de Tarragona. Ya en el descenso, llegaremos hasta el Castellet de les Muges, una antigua fortificación contra la piratería que fue levantada sobre los restos de un asentamiento íbero.

Gifré Porqueres. Dpto. Financiero.

Desde la Avenida de Catalunya (generalmente hay espacio para aparcar, junto a las instalaciones deportivas municipales) nos dirigimos a la carretera y la seguimos hacia arriba (izquierda). Continuamos unos 190 metros hasta encontrar un indicador a mano derecha, con una señal azul y amarilla, indica el camino de Les Obagues. Seguimos este camino unos 160 metros hasta que una nueva señal, también a mano derecha, nos indica el camino del Portell dels Grauets. Pronto pasaremos junto a un horno de cal. Haremos una gran lazada y, por pendiente entre moderada, iremos acercándonos a la base de una torre de electricidad MAT que cruzamos.

Ahora el camino se ensancha: es la pista de servicio de las líneas. Más arriba, en una nueva bifurcación, volvemos a girar a mano derecha en dirección al Portell dels Grauets. Pasamos por debajo de la otra torre de la línea de MAT, se termina la pista y continuamos por camino. Ya al pie del risco, un indicador al que le falta el rótulo señala a mano derecha el sendero que bajaría a les Coves del Grauet y del Sexto (que no visitaremos en esta ocasión).

Vamos a la izquierda, giramos 90° y tomamos dirección al Portell.

Puntos

Portell dels Grauets (487m).

Ganamos la cresta por este grado y continuamos (E) subiendo cercanos al hilo. Pronto el camino vuelve a definirse. Superaremos un pequeño muro por el Pas del Gos y continuaremos hasta la evidente cima.

Puig de la Cabrafiga (614m).

Es el punto más alto del itinerario y un magnífico mirador de la comarca, coronado por un vértice geodésico, un pesebre e indicadores. También encontraremos un libro de registro. Seguidamente bajamos de forma decidida en dirección al collado que tenemos al sur.

Coll de la Fita de la Partió (484m).

En frente de la cresta sobresale un espolón rocoso que superaremos flanqueándolo por la izquierda y por el fácil paso del Cabrit.

Coll dels Meners (449m)

Encontramos otro indicador. Tomamos el camino que baja hacia levante (mar). La pendiente de bajada es considerable. Esquivamos un tramo de tartera (piedra suelta) dando una vuelta a mano izquierda. Cuando salimos sobre unos pedregosos bancales, el camino ya llanea. En el Pla de les Muges

La ficha

DISTANCIA

9,5 km

DESNIVEL

627 m

DURACIÓN

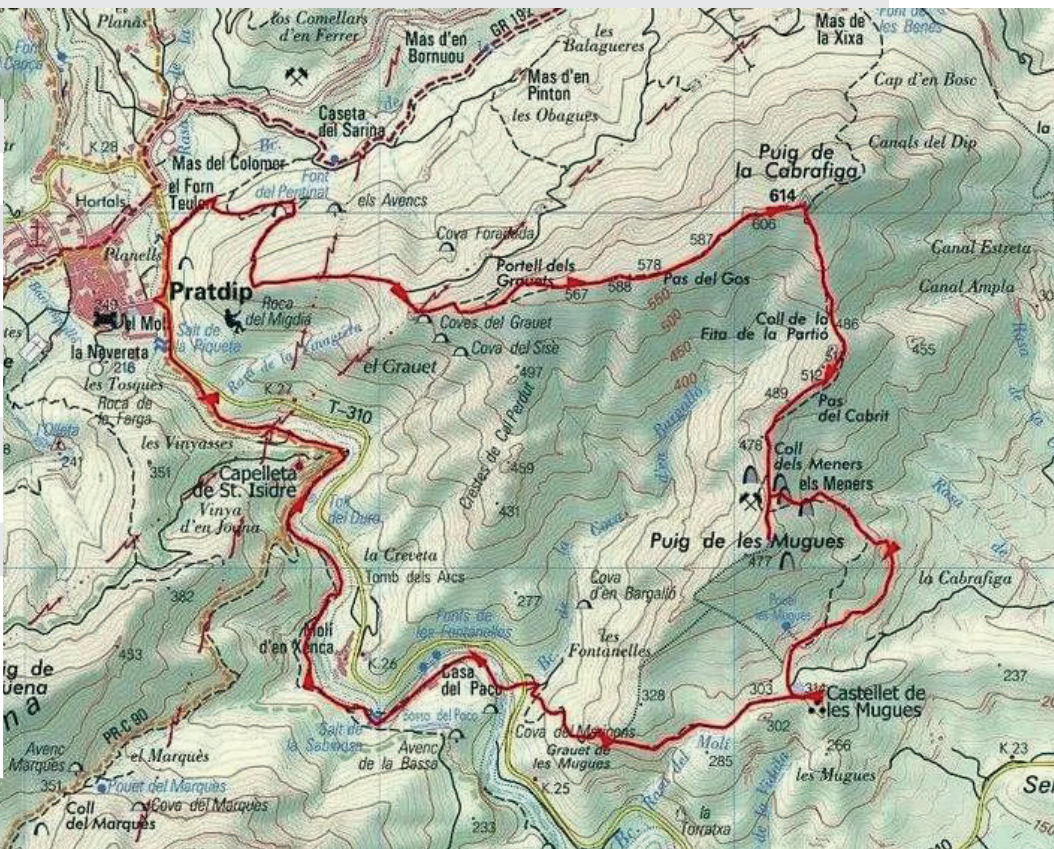
4 horas

DIFICULTAD

Fácil/Media

EQUIPAMIENTO

Calzado cómodo, ropa deportiva, agua, comida, GPS o mapa y linterna. Los bastones telescópicos pueden ser de ayuda, aunque no son imprescindibles.



Hay por lo menos cuatro bocas de mina. Se puede entrar un poco con la ayuda de una linterna

dejamos a mano izquierda un camino que baja a la masía de la Cabrafiga y, pocos metros más allá, encontramos un nuevo indicador que señala el sendero del Castellet. Subiremos cincuenta metros arriba a la izquierda. Hay por lo menos cuatro bocas de mina. (Se puede entrar un poco con la ayuda de una linterna)

Castellet de les Mugues (314m)

Antiguo asentamiento íbero, utilizado posteriormente como fortificación contra la piratería. Quedan alguna pared y muros caídos. Volvemos a la bifurcación para continuar hacia Pratdip,ladeamos. Cuando vislumbramos la carretera, ya estamos sobre el grau.

Grau de les Mugues (276m)

Salva el considerable risco del monte. Una vez superado continuaremos descendiendo fuerte hasta salir sobre el barranco de la Cova d'en Bargalló, en una curva de la antigua carretera. Nuevo rótulo indicador, seguimos por el barranco de la Cova en dirección al de la Dòvia, pasando por debajo de un puente de la antigua carretera y por dentro de una canalización metálica.

Barranc de la Dòvia (140m)

Torrente que en este punto no suele llevar demasiado caudal. Lo cruzaremos y continuamos por la izquierda del lecho. Pasaremos junto la casa del Paco. Volvemos a cambiar de margen para cruzar de nuevo sobre el Salt

de la Sabinosa, un bonito salto y poza, cuando el torrente lleva agua. De nuevo al margen derecho subimos hasta salir a otro camino.

Camí vell de Masriudoms (172m)

Bifurcación bien indicada a mano derecha, en dirección al desvío con el camino del Coll del Marquès. Divisamos en el otro margen unas granjas abandonadas y una edificación más antigua. Es lo que queda del molino harinero de Xenca. Más arriba podemos ver los arcos que sustentan la acequia del molino, agarrado al risco. Dejamos el camino más evidente para bajar a mano derecha y seguimos por un sendero cercanos al cauce.

Mas adelante encontraremos una nueva bifurcación indicada con el camino del Coll del Marquès, por donde marcha el PR-C 90 (pintura blanca y amarilla) que ahora seguiremos a mano derecha. En este tramo bastante garganta suele llevar caudal regularmente.

Capelleta de St. Isidre (173m)

Oratorio en una pequeñita cueva de piedra pómez. Seguimos camino el camino (con algún tramo empedrado) hasta alcanzar unos bancales de olivos y almendros. Ahora seguimos un camino (pavimentado parcialmente), cruzamos de nuevo el cauce y subimos, ya con el pueblo a la vista, hasta la carretera. Seguir unos 120 metros y ya estaremos al punto de inicio.



CELEBRACIÓN DE NUESTRO 25 ANIVERSARIO

El pasado mes de septiembre, tuvo lugar la cena de celebración de nuestros 25 años, una reunión entrañable con todo el personal de Krypton Chemical, en el Hotel "La Boella", en Tarragona.

Fue una noche llena de emociones, para compartir, para recordar y celebrar todo lo conseguido entre todos. Y también, una noche de compromiso para el futuro, para los próximos años de Krypton Chemical, en los que queremos seguir creciendo, posicionándonos como referente en nuevos territorios, y seguir siendo el mejor aliado para los proyectos de nuestros clientes.



Equipo directivo de Krypton Chemical, Krypton Chemical Italia, y familiares.



Compañeros de RRHH, Servicio Técnico,
Marketing y Producción



Equipo Krypton Chemical UK,
Compañeros de Export, colaboradores
y socios de Norte de Europa



Equipo de Krypton Chemical Egipto,
compañeros de Export Middle East
y directivos de Krypton

...una noche llena
de emociones, para
compartir, para
recordar y celebrar



Parte de equipo de Export, Product
Managers y Portugal

¡GRACIAS POR



ESTOS 25 AÑOS!



WE DO IT
FOR YOU

ALL
THE
WAY



KRYPTON CHEMICAL S.L.

POL. INDUSTRIAL LES TÀPIES, C/MARTÍ I FRANQUÈS 10-20
43890 L'HOSPITALET DE L'INFANT (TARRAGONA · ESPAÑA)
+34 977 822 245



RAYSTON@KRYPTONCHEMICAL.COM

WWW.KRYPTONCHEMICAL.COM