

KRYPTON

magazine

Octubre 2025



WE DO IT FOR YOU!

Donde esté tu proyecto, estamos nosotros

¡De nuestros centros, al mundo entero! Albania, Alemania, Andorra, Arabia Saudita, Argel, Argentina, Australia, Austria, Azerbaiyán, Bahrein, Bélgica, Bielorrusia, Bolivia, Brasil, Bulgaria, Chile, China, Chipre, Colombia, Congo, Costa Rica, Croacia, Dinamarca, Ecuador, Egipto, Emiratos Árabes Unidos, Eslovaquia, Eslovenia, España, Estonia, Finlandia, Francia, Gran Bretaña, Grecia, Guatemala, Holanda, Hungría, Indonesia, Irlanda, Israel, Italia, Jordania, Kazajstán, Kenia, Letonia, Líbano, Liechtenstein, Lituania, Luxemburgo, Malasia, Malta, Marruecos, Mauricio, México, Montenegro, Nigeria, Noruega, Panamá, Paraguay, Perú, Polonia, Portugal, Puerto Rico, Qatar, República Checa, República Dominicana, Rumanía, Rusia, Senegal, Suecia, Suiza, Túnez, Turquía, Ucrania, Venezuela...



NUM. 5



WE DO IT
FOR YOU



NAVEGACIÓN
MÁS FÁCIL Y RÁPIDA

INFORMACIÓN CLARA
Y ESTRUCTURADA

LÍNEAS DE NEGOCIO
MEJOR ORGANIZADAS

NUEVAS SECCIONES
Y DOCUMENTOS

DISEÑO MODERNO
Y ADAPTADO

*NUEVA WEB
para reflejar mejor
quiénes somos y
qué hacemos*

El tiempo da o quita la razón

LA MEJOR
SOLUCIÓN POSIBLE
EN CADA MOMENTO
Y LUGAR

Jordi Cartanyà Vilà

CEO, KRYPTON CHEMICAL

Cuando empezamos en Krypton, hace más de 20 años, teníamos claro que nuestro objetivo era hacer algo sólido, pero flexible y adaptable a todo el mundo. Que el mundo era muy grande donde se podían hacer grandes cosas. Siempre dice que el tiempo da o quita la razón, y en nuestro caso, nuestra apuesta por la innovación, la especialización y la calidad, nos abrió la puerta a mercados, en aquel momento, muy lejanos.

Hoy en día, la expansión ya no es solo una oportunidad, en Krypton es una forma de vida, pues forma parte de nuestro ADN. Un ADN compuesto por la calidad, el servicio y la expansión. Después de desarrollar los productos en la universidad Rovira i Virgili de Tarragona, desarrollarlos en la planta piloto y crear la primera planta de producción, se fundó la primera filial en el 2006 en Francia. Después vinieron UK, Italia, Chile, Brasil y Egipto. Algunas de ellas ya no existen, algunas han sido grandes decepciones, pero otras son fuente de orgullo, grandes alegrías y apuestas seguras de futuro. En la actualidad, Krypton Chemical está presente en más de 60 países, con socios, filiales, delegaciones y distribuidores que comparten nuestra visión, nuestros valores y nuestro ADN.

Esta expansión nos ha enriquecido como personas, como equipo y como empresa, obligándonos a entender las diferentes necesidades de cada mercado, de cada cliente, adaptándonos a ellos para poder ofrecer la mejor solución posible en cada momento y lugar. Esto nos ha hecho más exigentes, más abiertos, más globales.

Pero en Krypton, ser internacional, no es sólo vender en el extranjero, es introducirse en diferentes culturas, es respetar diversas formas de actuar y trabajar, es, en definitiva, escuchar. Es aprender a trabajar, a ser rápidos y eficientes en la distancia, y a la vez manteniendo nuestra esencia, eso que nos hace únicos. En Krypton no solo exportamos productos químicos; en Krypton exportamos calidad, compromiso y confianza.

Conseguir esto no ha sido fácil. Hemos tenido muchas decepciones y hemos superado muchos retos. Se ha tenido que gestionar la distancia, la incertidumbre y la complejidad. Pero nos hemos enriquecido a nivel personal y como equipo, viendo como el esfuerzo y el trabajo bien hecho, genera valor y lleva nuestras soluciones y sistemas a muchos y diversos lugares del mundo, motivando un sentido de orgullo en toda la familia Krypton.

La internacionalización nos ha hecho crecer, pero tenemos mucho camino por recorrer. Porque nuestro objetivo es continuar expandiéndonos con nuestra humildad, calidad e innovación, para continuar siendo el referente del mundo de las resinas líquidas.

Gracias a todos y cada uno de vosotros que lo hacéis posible cada día. Este éxito, por supuesto, también es vuestro

We do it for you!



05



16



18



19



Edita Krypton Chemical, S.L.
C. Martí i Franqués, 10-12, 43890 Hospitalet de L'Infant (Tarragona)
www.kryptonchemical.com
rayston@kryptonchemical.com

Coordinación Helena de Diego

Colaboradores Comité de Dirección, Mario Pérez, Dario Gilabert, Roberto Ceccarelli y el equipo de Krypton Chemical Italia, Geert Van Mulders, Guifré Porqueres.

Diseño y maquetación Mediatika Publicitat, S.L. www.mediatika.net
KRYPTON MAGAZINE es la revista de información corporativa de la empresa KRYPTON CHEMICAL, S.L.

Depósito Legal DL T 1058-2020

Sumario

Octubre 2025

El tiempo da o quita la razón **03**

Cómo y cuándo nació
Krypton Chemical Italia **05**

Egipto, un enclave estratégico **08**

Adhesión de poliuretanos
y poliureas **09**

Formaciones KRYPTON **10**

Cómo se comportan
los materiales **11**

Nuevas legislaciones
y certificaciones **12**

Hablamos con
Geert Van Mulders **14**

Obras destacadas:
Impermeabilización **16**

Obras destacadas:
Pavimentos **18**

Obras destacadas:
Revestimientos Industriales **19**

Responsabilidad
Social Corporativa **20**

Nuestro entorno:
La Punta del Pallars **22**

KRYPTON CHEMICAL ITALIA

Roberto Ceccarelli, Gerente de Krypton Chemical Italia, nos cuenta su experiencia en el nacimiento y desarrollo de la filial en ese país



Después de unos diez años (2003 - 2013) de experiencia adquirida “de primera mano” sobre el terreno con la comercialización y colocación de sistemas de poliuretano líquido, me ofrecieron un producto (Impermax) para la impermeabilización en frío de losas solares sometidas a un elevado tránsito de personas. Inmediatamente tanto yo como el instalador notamos la diferencia sustancial entre los productos utilizados hasta ese momento y vimos las grandes ventajas del producto Impermax: bajo contenido en disolventes, viscosidad, cobertura, residuo seco, resistencia mecánica, etc.

El mayor reto de la primera década (2003 - 2013) fue demostrar la validez del sistema; en un país en el que la considerable presencia de cubiertas planas e inclinadas, unida a la historicidad, se lo ponía “fácil” a las cubiertas bituminosas y a las premezclas de cemento de dos componentes.

Era difícil trastocar ciertos conceptos y métodos de trabajo: la mayoría de los diseñadores, instaladores y los propios clientes, aunque fascinados por el tema,

preferían aferrarse a los antiguos sistemas. Debido a la gran demanda, los fabricantes habían implantado una considerable red de ventas, lo que dificultaba aún más encontrar colaboradores capacitados.

...una visibilidad
considerable
conseguida
únicamente a través
del “boca a boca”

Podemos decir que hoy en día estamos en el mercado con una visibilidad considerable conseguida únicamente a través del “boca a boca”.

Nuestro éxito de ventas siempre va acompañado de un servicio preventa y posventa y de atención al cliente. La información constante que recibimos de los equipos de obra nos permite actualizar y mejorar nuestros procesos, métodos y materiales. Nuestro objetivo es garantizar el uso integral de sistemas de calidad y gestión para asegurar que nuestros productos y sus aplicaciones se entregan siempre con los más altos estándares, satisfaciendo todas sus necesidades sin excepción. Nuestros aplicadores recomendados y certificados siguen estrictas directrices de control de calidad en cada proyecto, independientemente de su tamaño.

Gracias al excelente equipo de químicos de élite de nuestra sede, diseñamos, probamos y supervisamos nuestros sistemas; esto nos permite diseñar soluciones a medida para nuestros clientes, superando nuevos retos donde otros no pueden, proporcionando soluciones llave en mano o a medida con revestimientos de gran durabilidad. Nuestra experiencia abarca desde la producción hasta la aplicación.

Todos tenemos una responsabilidad para con el medio ambiente y su seguridad. En particular, esto es crucial cuando nos centramos en:

Investigación y desarrollo

Adquisiciones

Producción

Almacenamiento y eliminación

Aplicación del producto



Apoyamos plenamente el programa mundial "Responsible Care" iniciado por la industria química. **Vemos el reto de las mejoras medioambientales como una verdadera oportunidad de mercado.** Hoy en día, las cuestiones ecológicas son el motor de cerca del 50% de todos los proyectos de investigación y desarrollo.

Uno de los principales objetivos de la empresa ha sido siempre el desarrollo de productos respetuosos con el medio ambiente. Nuestra gama de poliureas no contiene plastificantes, cargas minerales, metales pesados ni compuestos orgánicos volátiles, disolventes o CFC, y se produce según los principios de la química verde, con el compromiso de producir nuestros diseños con pocos o ningún residuo en pleno respeto del ser humano y el medio ambiente.



Bruno Ferrari.
Responsable Técnico-comercial



Fabio Ahmeti.
Almacén



Francesca Scialanga.
Administración

Hoy en día, las cuestiones ecológicas son el motor de cerca del 50% de todos los proyectos de investigación y desarrollo

La diversidad de fórmulas elaboradas a partir de materias primas tanto fósiles como de biomasa vegetal, la calidad de las fórmulas, la “confección” de los sistemas, los campos de aplicación cada vez más diversificados, las certificaciones e informes de pruebas y la mercancía siempre lista para su entrega nos hacen extremadamente competitivos frente a un mercado cada vez más exigente y atento.

Los retos que nos esperan en el futuro, los proyectos emprendidos y otros aún por venir nos hacen cada vez más conscientes de la necesidad de entrar en una dinámica de cooperación y diálogo con KCS y con todos los demás miembros del grupo KC, persiguiendo el objetivo común de consolidar y aumentar la expansión de la marca a nivel mundial.

Todo ello hace del equipo de KCI una fuerza ganadora y consolidada.



Liuba Mason.
Expediciones



Michele Alunno.
Logística



Oliviero Mascheroni.
Representante Comercial



Roberto Ceccarelli.
Gerente Krypton Chemical Italia

Para finales de 2025, está prevista la construcción (duplicación de la existente) de un nuevo almacén (nave) para el almacenamiento de Hot Spray y formulaciones complementarias; se reservará un espacio en las instalaciones existentes para la producción de formulaciones de base acuosa; esto supondrá un aumento de dos empleados más, con lo que el número de empleados ascenderá a nueve.

Hemos cerrado acuerdos de suministro muy importantes relacionados con la remodelación de grandes obras y edificios públicos, y mientras tanto, gracias a la coope-

ración que mantenemos con nuestros socios aplicadores certificados, estamos trabajando en obras muy grandes o importantes. Comparando los seis primeros meses de 2025 con los de 2024, podemos decir que el volumen de negocio ha crecido más de un 15%.

...está prevista la construcción de un nuevo almacén para el almacenamiento de Hot Spray y formulaciones complementarias

EGIPTO, UN ENCLAVE ESTRATÉGICO



KRYPTON CHEMICAL EGYPT
117 - Fith Industrial Zone-Polaris
Zamil, 6th of October, Giza, Egypt.
naser@kryptonchemical.com
www.kryptonegypt.com

En Krypton Chemical creemos que la cercanía con nuestros clientes, también en el plano físico, es clave para ofrecer un servicio de calidad.

Por eso, en nuestro proceso de expansión internacional y con el objetivo de fortalecer nuestra presencia en diferentes mercados, hemos identificado en Egipto un enclave estratégico para consolidar nuestra actividad en la región de Middle East.

Tras la inauguración de nuestra nueva fábrica en 2024, este año damos un paso más con la apertura de nuevas oficinas y una participación activa en ferias regionales e internacionales. Entre ellas, destaca la Big 5 Egypt, uno de los encuentros más relevantes del sector de la construcción a nivel regional.



Desde esta nueva sede y con un equipo altamente cualificado liderado por Naser Malkawi, reforzamos nuestro compromiso de ofrecer soluciones especializadas y sistemas de alto rendimiento, adaptados a las necesidades locales, pero con la calidad y fiabilidad que nos caracteriza a nivel global. Seguimos avanzando, acompañando proyectos de alto valor en la región y llevando nuestra experiencia más allá de nuestras fronteras.



KRYPTON CHEMICAL UNITED KINGDOM

Un mercado altamente técnico en el sector de la impermeabilización

Nuestra presencia en el Reino Unido nos permite estar aún más cerca de un mercado dinámico y altamente técnico, donde la fiabilidad y el cumplimiento normativo son clave. Desde Krypton Chemical UK, ofrecemos asesoramiento comercial y técnico adaptado a las exigencias locales, con un equipo que conoce en profundidad tanto nuestros sistemas como las necesidades del sector británico.

Gracias a esta sede, podemos responder con agilidad a nuestros clientes, colaborar estrechamente con aplicadores e ingenierías, y garantizar que nuestras soluciones lleguen con la calidad y el respaldo técnico que nos caracteriza. Una base firme para seguir creciendo en un mercado que valora la innovación bien ejecutada

TECHNICAL CENTER SPRAY SYSTEMS

Holanda, referencia en formación de alto nivel

Nuestra sede en los Países Bajos se ha consolidado como un centro de excelencia en formación técnica, especializado en la aplicación en caliente de poliurea. De la mano de Jos de Graauw, uno de los mayores expertos internacionales en esta tecnología, formamos a aplicadores y técnicos de todo el mundo que buscan dominar las técnicas más exigentes y especializadas del sector.

Este espacio no solo representa nuestra apuesta por la capacitación continua, sino también nuestro compromiso con la calidad de ejecución en obra. Porque un buen sistema empieza por un buen conocimiento, y en Holanda llevamos esa premisa al más alto nivel

KRYPTON CHEMICAL FRANCE

Experiencia y proximidad en el corazón de Europa

En Francia, nuestra actividad se apoya en un equipo comercial con amplia experiencia en el sector, y que lleva trabajando en el mercado desde el año 2010. sistemas de impermeabilización y pavimentos. Esto hace que tengan un gran conocimiento del mercado francés y un contacto directo con los principales agentes del sector

ADHESIÓN DE POLIURETANOS Y POLIUREAS

Claves de una buena adhesión en las aplicaciones de poliuretanos y poliureas

Mario Pérez.

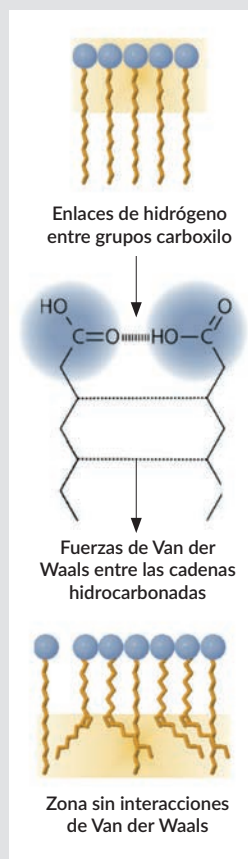
Dpto. de Calidad de Krypton Chemical.

Las membranas continuas de poliuretano (PU) y poliurea (PUA) destacan por sus excelentes propiedades mecánicas y su resistencia frente a fluidos y agentes químicos. Se emplean no solo en impermeabilización y pavimentos, sino también en aplicaciones exigentes como recubrimientos de cubetos de contención de productos químicos, protección antioxidante en fermentadores de biogás, depuradoras o ambientes marinos.

Siempre forman parte de un sistema compuesto por varias capas con funciones específicas: una imprimación que favorece la adhesión y protege la superficie, la membrana que aporta las propiedades requeridas, y un acabado que confiere protección frente a rayos UV además de color y aspecto. En este contexto, la adhesión es un factor crítico: una membrana con excelentes propiedades carece de valor si no se ancla correctamente al sustrato.

Los distintos sustratos requieren consideraciones específicas. El hormigón, que debe presentar una cohesión mínima de 1,5 N/mm² para no disgregarse, suele ofrecer rugosidad suficiente. En el metal, es imprescindible el arenado o granallado para lograr perfiles de 60–80 µm que permitan un buen anclaje. En cambio, las poliolefinas (polietileno, polipropileno), lisas e inertes, apenas generan fuerzas de Van der Waals; sólo puede interactuar si se realiza un tratamiento adecuado

La adhesión puede ser de distintos tipos. La más fuerte es la química, cuando se establecen enlaces entre las capas. Estos incluyen enlaces covalentes (C–C, C–H, C–O, C–N, O–H, N–H), puentes de hidrógeno (R–C=O...H–O–R') y fuerzas de Van der Waals, resultantes de la atracción entre cadenas poliméricas agrupadas.



Otro mecanismo es la adhesión mecánica, originada cuando las ramificaciones de los polímeros penetran en las irregularidades de la superficie. De ahí la importancia de generar un perfil de rugosidad adecuado, que combinado con enlaces químicos asegura un anclaje sólido. Por el contrario, un sustrato liso e inerte, incapaz de interactuar mecánica o químicamente, presentará problemas de adherencia.

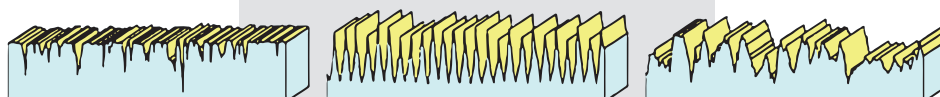
de la superficie, para generar puentes de H o incorporar grupos que puedan reaccionar, como alcoholes (-OH) o aminas (-NH₂).

La limpieza de la superficie es otro factor decisivo: polvo, aceites o contaminantes que impidan el contacto íntimo entre capas reducen drásticamente la adhesión.

En aplicaciones verticales, debe considerarse además la relación entre adhesión y peso de la membrana. Si la fuerza de adhesión es inferior al peso aplicado, la membrana puede deslizarse. Por ejemplo, en el recubrimiento de depósitos metálicos, si la chapa del sustrato tiene menos de 4 mm de espesor, no puede arenarse lo suficiente para superar los 60–80 µm de rugosidad mínima; en ese caso, la adhesión será limitada y el espesor de la membrana no debería exceder 1 kg/m². Si se aplican espesores superiores, aumenta el riesgo de desprendimiento.

Finalmente, incluso con una buena elección de productos y preparación de superficie, la aplicación debe realizarse con rigor. Un sistema correctamente ejecutado cumple sobradamente con las expectativas, mientras que prácticas incorrectas, como la adición de disolventes incompatibles, pueden provocar pérdidas de adhesión y un rendimiento deficiente.

En conclusión, el éxito de los sistemas de PU y PUA depende de un análisis detallado del sustrato, la preparación de la superficie, la selección adecuada de productos y una aplicación cuidadosa.



FORMACIONES TEÓRICAS Y PRÁCTICAS PARA APLICACIONES EN FRÍO Y EN CALIENTE



**we do it
for you.**



RAYSTON
products



¿Qué puedes aprender?



Los secretos de las buenas
membranas de poliurea



Maquinaria y pistolas
para aplicaciones en caliente



Sistemas y técnicas de pulverización
para aplicaciones en caliente



Técnicas para la mejor aplicación
en frío de poliureas.

FORMACIONES PARA APLICACIONES EN CALIENTE

CURSO HOLANDA: HOT SPRAY APPLIED

Localización: Techical Center Spray
Systems, Holanda.

CURSO ESPAÑA: APLICACIONES DE POLIUREA EN CALIENTE

Localización: Krypton Chemical
L'Hospitalet de l'Infant, Tarragona.

FORMACIONES PARA APLICACIONES EN FRÍO

APLICACIONES DE POLIUREA EN FRÍO

Localización: Krypton Chemical
L'Hospitalet de l'Infant, Tarragona.

PRECIO/CURSO

700€ + IVA*

FORMACIÓN AVANZADA. PLAZAS LIMITADAS

*Habla con tu delegado de Krypton Chemical
sobre las condiciones especiales para clientes.

Más información: training@kryptonchemical.com

CÓMO SE COMPORTAN LOS MATERIALES

La ciencia de la reología en Krypton

En Krypton Chemical trabajamos con sistemas de poliureas y poliuretanos que pasan de un estado líquido a uno sólido durante su aplicación. Para asegurar que estos materiales funcionen correctamente en obra —ya sea proyectados, aplicados a rodillo o vertidos— es fundamental conocer cómo fluyen, se deforman y responden al esfuerzo.

Aquí es donde entra en juego la reología, la ciencia que estudia el comportamiento de los materiales cuando se les aplica una fuerza. Gracias a ella, entendemos cómo se comporta un producto durante la aplicación y qué propiedades tendrá una vez curado.

¿Qué estudia la reología?

Los dos conceptos clave son:

- **Viscosidad:**

Resistencia de un material a fluir.

- **Elasticidad:**

Capacidad para recuperar su forma tras una deformación.

En la práctica, casi todos los materiales reales combinan ambas propiedades: son viscoelásticos. Y cómo se comporten dependerá de variables como el tiempo, la temperatura o el tipo de esfuerzo al que se sometan.

Por ejemplo, un neumático rebota si lo lanzamos al suelo, pero se deforma si permanece mucho tiempo bajo peso. El agua fluye y disipa energía, pero una gota también puede rebotar brevemente. Incluso el vidrio fluye muy lentamente con los años, como lo demuestran los vitrales antiguos, más gruesos en su parte inferior.

Aplicado a nuestros productos

Los sistemas de poliurea y poliuretano son fluidos no-newtonianos: su viscosidad cambia en función del tipo de esfuerzo. Esto afecta directamente a cómo se aplican: su comportamiento varía si se proyectan, se aplican con rodillo o con brocha.

Además, fenómenos como la **tixotropía** —la capacidad del material para recuperar su viscosidad tras dejar de aplicar esfuerzo— son esenciales para evitar escurrimientos en aplicaciones verticales.

Tras el curado, el estudio pasa a centrarse en su comportamiento como sólidos viscoelásticos: resistencia, deformación, durabilidad... Todos ellos, parámetros que garantizan el rendimiento mecánico en servicio.

En resumen, la reología nos ayuda a formular productos que se apliquen de forma controlada y segura, y que ofrezcan las prestaciones adecuadas una vez instalados. Es una herramienta esencial para entender y optimizar tanto el proceso como el resultado final.

la reología nos
ayuda a formular
productos que se
apliquen de forma
controlada y segura



NUEVAS LEGISLACIONES Y CERTIFICACIONES

NUEVOS CERTIFICADOS PARA PRODUCTOS Y SISTEMAS DE KRYPTON CHEMICAL

Desde Krypton Chemical, destinamos una parte importante de nuestros recursos y nuestro trabajo, a conseguir nuevas certificaciones que garanticen las propiedades de nuestros productos y sistemas, adaptándonos a las necesidades del mercado. En este sentido se ha hecho un gran esfuerzo para la consecución de los siguientes certificados:

OS10 para uno de nuestros sistemas de pavimentos continuos, RAYSTON FLOOR PUA 30 PARK. OS10 es un sistema de protección de superficies (oberflächenschutz) definido en la regla técnica para el mantenimiento de estructuras concretas (TR Instandhaltung), y regulada por la Directiva DAFSTB (Comité Alemán para el Hormigón reforzado). El sistema OS10 actúa como una barrera protectora con una fuerte capacidad de sellado, destinado a salvaguardar piezas de cemento con grietas en áreas transitables y con tráfico intenso, como los parkings..

Sus principales características:

- Capacidad de puenteo de fisuras, tanto existentes como nuevas, causadas por choque térmico y/o tensiones estructurales, clasificados como IVT+V según la guía DAFSTB.
- Salvaguarda de elementos dañinos como sales, combustible o aceite, o agua, protegiendo el hormigón y reforzando el acero frente a la oxidación.
- Ideal para cubiertas expuestas en climas extremos, puentes, túneles o tipos de suelo con estrés térmico y mecánico.



Esta certificación cumple con estándares como DIN 1504-2 y *TR Instandhaltung*, con pruebas de seguridad contra incendios (como BFL-S1, con baja inflamabilidad) y cumplimiento del material base.

DAP, Declaración Ambiental de Producto

También nos alegramos en compartir la obtención de varios EPD en nuestros productos, como la RAYSTON FIRE E, IMPERMAX 2K, IMPERMAX POLYU-

REA H y POLYUREA RAYSTON.

Esta certificación es un documento estandarizado que proporciona información cuantitativa y verificable sobre el impacto ambiental de un producto a lo largo de su ciclo de vida. Se basa en normas con la ISO14025, y su importancia radica en su evaluación sobre la sostenibilidad de los materiales o productos.

Desde Krypton Chemical, seguimos trabajando para ampliar el catálogo de productos con certificación EPD.

Nuevos certificados y ensayos para IMPERMAX POLYUREA H SUPREME

Hemos conseguido el certificado ETE para la impermeabilización de cubiertas para una de nuestras poliureas híbridas más versátiles. Impermax Polyurea H Supreme tiene como característica principal un elevado valor de elongación a rotura, superior al 650%. Por ellos es



una referencia especialmente recomendable para ser aplicada sobre soportes de estructuras no bien asentadas o con mucho movimiento estructural. Adicionalmente hemos evaluado su resistencia al granizo según norma europea EN-1358, obteniendo excelentes resultados. Esto nos permite ofrecer un sistema especialmente dirigido a la protección adicional de cubiertas frente al aumento de los episodios meteorológicos extremos, como las granizadas cada vez más violentas y agresivas.

LOS NUEVOS REGLAMENTOS DE SEGURIDAD

EL NUEVO CPR Reglamento (UE) 2024/3110 del Parlamento Europeo y del Consejo, de 27 de noviembre de 2024 para la comercialización de productos de construcción (Reglamento de Productos de Construcción, Construction Products Regulation) se ha ido aplicando de manera gradual durante el 2025, pero a partir del 8 de enero de 2026 su aplicación es obligatoria. Por lo que respecta a nuestro campo, las impermeabilizaciones líquidas en construcción, este reglamento refuerza los requisitos técnicos, de seguridad y sostenibilidad ambiental de nuestros productos.

Aspectos clave del nuevo CPR en este contexto

1. La Declaración de Prestaciones (DoP) pasa a denominarse DOPC, ya que incorpora nuevas informaciones: no solo debe incluir las características técnicas (impermeabilidad, adherencia, resistencia UV, y consumo energético. **Es por ello que desde Krypton Chemical certificamos EPD's, no sólo porque lo pide el mercado sino porque estas nuevas certificaciones se acabarán solicitando para obtener un marcado CE.adaptarse solo en gestión, inspecciones, mantenimiento y sanciones después de noviembre 2025**

2. Pasaporte Digital del Producto (DPP): para productos prioritarios, como las membranas líquidas, se crea un pasaporte digital que contiene toda la información del producto: especificaciones técnicas, datos ambientales, trazabilidad y uso previsto

3. Requisitos ambientales escalonados:

Desde 2026: obligatorios indicadores como el Potencial de Calentamiento).

En 2030: se incluirán otras métricas ambientales básicas (agua, recursos).

Y para 2032: se añadirán más indicadores de sostenibilidad (reciclabilidad, toxicidad...

4. Revisión de normas armonizadas (hENs)

Las normas técnicas de desempeño (por ejemplo, EN 15804 para membranas) se actualizan para incluir estos requisitos. Una vez actualizadas, los fabricantes tendrán un año para cumplir conforme a estas normas específicas

EL RSCIEI (Reglamento de Seguridad contra Incendios en Establecimientos Industriales) ha sido completamente actualizado y reemplaza al anterior, RD 2267/2004, mediante el Real Decreto 164/2025, publicado el 4 de marzo de 2025. Entró en vigor el 10 de mayo de 2025, con un periodo voluntario de seis meses hasta el 10 de noviembre de 2025, fecha en que su aplicación será obligatoria para nuevos proyectos. Destinado a modernizar la normativa anti-incendios en entornos industriales, elevando requisitos técnicos, incorporando métodos flexibles de diseño y reforzando la inspección, documentación y gestión técnica. Puedes consultar las novedades del reglamento en BOE-A-2025-7190 Real Decreto 164/2025, de 4 de marzo, por el que se aprueba el Reglamento de seguridad contra incendios en los establecimientos industriales.



Geert Van Mulders

Entrevistamos a Geert Van Mulders, nuestro Responsable de Exportación para el Norte de Europa.

Hablar con Geert Van Mulders es entender que, más allá de cifras y objetivos, el trabajo comercial se basa en relaciones humanas. Con una dilatada experiencia en el equipo internacional, ha visto cómo la marca ha crecido en reconocimiento, pero también cómo el verdadero valor sigue estando en lo que no se ve: las acciones, el contacto cercano, y la capacidad de generar confianza.

“La confianza no se vende: se gana”



¿Qué dirías que es lo más importante a la hora de establecer una relación comercial duradera?

Más allá del número o el objetivo de ventas, lo más importante son las acciones que tomas para llegar ahí. No basta con ofrecer un buen producto. Hoy hay muchos fabricantes en el mercado, y muy competitivos, y la verdadera pregunta es: ¿por qué quieren trabajar contigo? La respuesta suele estar en cómo logras eliminar barreras y crear una relación comercial a largo término basada en la transparencia.

¿A qué barreras te refieres?

Las hay de todo tipo. El idioma, por ejemplo, puede ser una barrera, pero también lo es una mala comunicación, o la sensación de que estás muy lejos. Por eso, cuidamos tanto el contacto, las visitas a fábrica, el estar disponibles siempre para el cliente... Todo eso genera cercanía. Hacemos un esfuerzo constante para que el cliente sienta que estamos a su lado, incluso si hay miles de kilómetros de por medio.

¿Cómo se genera esa cercanía desde una posición técnica?

Aquí juega un papel clave nuestro enfoque técnico. El cliente confía cuando sabe que puede contar contigo para resolver problemas. Y eso se nota especialmente en los proyectos. Nosotros no vamos solo a vender, vamos a aportar soluciones. El trabajo que hacemos, por ejemplo, con Jos de Grauw en formaciones y visitas, es esencial: identificamos problemas, los resolvemos juntos, y eso da solidez a toda la relación. Esa confianza, cuando se logra, es el mejor terreno para vender.

Empezasteis hace años con una estrategia más de “puerta fría”. ¿Cómo ha cambiado eso?

Sí, al principio era así: picar piedra, junto a Hugo Herault, el fundador de Krypton Chemical. Hicimos un trabajo muy importante y abrimos mercados que no se habían tocado nunca. Era un placer poder trabajar con una persona tan capacitada, y todos aprendimos muchísimo durante todos esos años. Hoy tenemos una marca reconocida, una clientela consolidada, una Oficina Técnica que apoya con firmeza. Ya no somos una novedad, ahora somos un referente, y eso cambia la conversación. Pero incluso así, seguimos cuidando cada relación como si fuera la primera. Nuestra motivación es que no queremos ni podemos perder un cliente.

¿Cómo equilibras lo comercial con lo técnico?

Para mí, un buen comercial no puede ser solo un "vendedor". Tiene que entender la parte técnica del producto y saber interpretarla hacia lo que el mercado necesita. Es una combinación de visión comercial, conocimiento técnico y mucha intuición sobre hacia dónde vamos y qué va a necesitar el cliente.

¿Hay algo que nunca debe faltar en una relación comercial?

Sí: autenticidad. Saber hablar, saber escuchar... Los comerciales por costumbre hablan demasiado, aquí me incluyo yo mismo a veces. Pero la escucha activa es esencial. Conectar con un cliente o mercado, en muchas ocasiones es más fácil si escuchamos con atención porque ellos mismos nos van a dar las claves de las soluciones que necesitan y las dinámicas con las que trabajan, además de las dinámicas del propio mercado. Es imprescindible tener claro que la buena venta siempre es un trabajo conjunto con el cliente.

La relación con un cliente debe ser transparente, relajada, y honesta. Cuando hay impostura, se nota. Cuando es real, se convierte en confianza. Y la confianza, como te decía, no se vende, la confianza, siempre, se gana.



Obras destacadas: Impermeabilización

NUEVA IMPERMEABILIZACIÓN DE CUBIERTA INCLINADA

ARGENTINA

Descripción básica:

Lugar: Centro de control de la Policía, Buenos Aires

Sistema: IMPERMAX POLYUREA H FLEX

Sobre la obra:

Sistema de poliurea híbrida de alta elasticidad y de curado rápido. Contiene más del 50% de poliurea pura. Certificado ETE según EAD 030675-00-0107 (nº 21/0740) para la impermeabilización de tableros de puente. También posee certificado de resistencia al granizo según EN-1358



IMPERMEABILIZACIÓN DE PUENTE DE AUTOVÍA

IRAK

Descripción básica:

Lugar: Grand Faw Port, Alfaw

Superficie: 25.000 m²

Sistema: RAYSTON PROOF BRIDGE:

Imprimación Epoxy 100 + Impermax Polyurea H Flex

Sobre la obra:

Rayston Proof Bridge es un sistema de poliurea híbrida de alta elasticidad y curado rápido. Tiene certificado ETE y certificado de resistencia al granizo. Alta elasticidad, ideal para soportar movimientos estructurales. Su rápido curado, permite una rápida puesta en servicio.



CUBIERTA DE EMBAJADA DE FRANCIA EN ATENAS

GRECIA

Descripción básica:

Lugar: Embajada de Francia en Atenas

Sistema: RAYSTON PROOF FOAM ALUMINIUM

Rayston Spray Foam 50 W + Impermax Polyurea H Flex

Sobre la obra:

Este sistema es una opción ideal para la impermeabilización y encapsulamiento de cubiertas de gran tamaño con soportes irregulares. Con este sistema aseguramos la durabilidad en el tiempo de cubiertas poco transitadas. Tiene certificado ETE 16/149 y certificado para encapsulamiento de amiento acorde a UNI 10686:1998.



IMPERMEABILIZACIÓN DE PARKING SUBTERRÁNEO

ARGENTINA

Descripción básica:

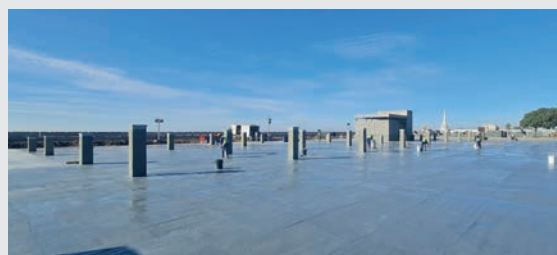
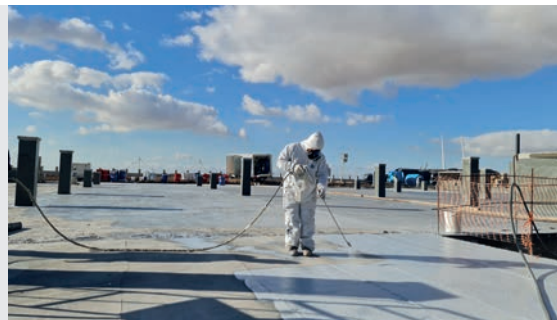
Lugar: Aeropuerto Metropolitano "Jorge Newbery" en Buenos Aires

Superficie: 11.000 m²

Sistema: Imprimación Epoxy 100 sobre soporte de hormigón + Impermax Polyurea H Flex

Sobre la obra:

Se realizó una impermeabilización completa del parking subterráneo en terrenos ganados al Río de la Plata. En las imágenes se observa el proceso con la imprimación del soporte, la aplicación de Impermax Polyurea H Flex.



IMPERMEABILIZACIÓN DE LAS CIMENTACIONES DE CENTRO COMERCIAL

PERÚ

Descripción básica:

Lugar: Centro Comercial Real Plaza, en Piura, Perú.

Superficie: 14.600 m²

Sistema: POLYUREA RAYSTON

Sobre la obra:

Polyurea Rayston, es una membrana líquida de alta resistencia, que garantizó la completa impermeabilización de las cimentaciones. Su aplicación continua sin juntas proporciona una barrera efectiva frente a la humedad y los agentes externos, asegurando la durabilidad y seguridad estructural del centro comercial. Una solución ideal para proyectos de gran envergadura donde la protección y la fiabilidad son esenciales.



ESPACIO ACUÁTICO EN UN CAMPING

FRANCIA

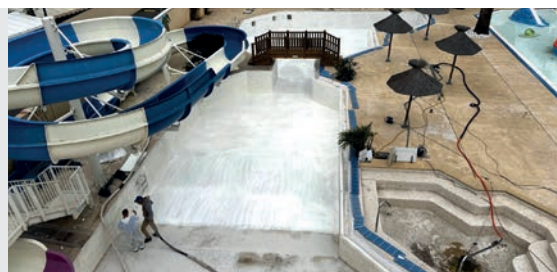
Lugar: Espacio acuático del Camping "L'Eden", Camargue, Francia

Superficie: 400 m²

Sistema: RAYSTON PROOF PUA POOL: Imprimación Epoxy 100 + Polyurea Rayston + Paintchlore 2K

Sobre la obra:

Rayston Proof PUA Pool es la opción ideal para impermeabilización de piscinas deportivas, parques o recintos acuáticos, ya que su excelente resistencia química permite el contacto con el agua clorada y salada. Posee una excelente adherencia al hormigón, y capacidad para el puenteo de fisuras. Muy adecuado para aplicar en diferentes geometrías.



Obras destacadas: Pavimentos

NUEVO PAVIMENTO PARKING

BALEARES

Descripción básica:

Lugar: Parking de la empresa Flexicar, en Palma de Mallorca

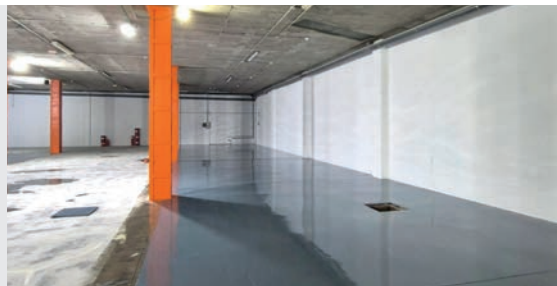
Superficie: 1.750 m²

Sistema: RAYSTON FLOOR PAS 10:

Imprimación Epoxy 100 + 1ª capa de KRYPTANATE M + 2ª capa de KRYPTANATE M + Agregados: antideslizante fino

Sobre la obra:

El Kryptanate M es un recubrimiento poliaspártico de dos componentes de altos sólidos, a base de solvente, muy adecuado para la protección de superficies donde se requiere una rápida puesta en servicio. Tiene una excelente adherencia y una alta resistencia a la abrasión y a la corrosión.



REHABILITACIÓN DE RAMPAS EN PARKING

NORUEGA

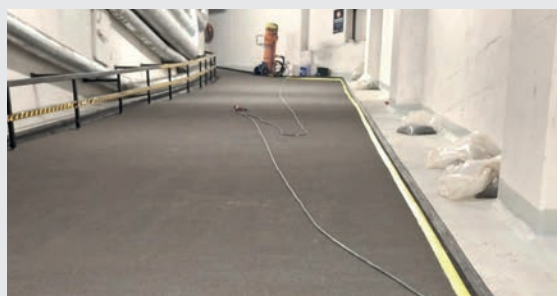
Descripción básica:

Lugar: Parking en el centro de Oslo

Sistema: RAYSTON FLOOR PUA 30 PARK: Imprimación Epoxy 100 + Rayston Floor D50 FR + Kryptanate 100 LV con acabado antideslizante

Sobre la obra:

Para esta obra de rehabilitación del pavimento, se optó por el sistema Rayston Floor PUA 30 Park por su rápido curado y puesta en servicio, la excelente retención del brillo, la buena adherencia y muy especialmente la alta resistencia a bajas temperaturas, debido a las características de la obra.



NUEVO PAVIMENTO PARA COCINA INDUSTRIAL

ALEMANIA

Descripción básica:

Lugar: cocina industrial en Alemania

Superficie: 1500 m²

Sistema: RAYSTON FLOOR PU 30 EP 100 Primer + Pavifloor + Colodur

Sobre la obra:

RAYSTON FLOOR PU30 es una opción ideal para revestir suelos en locales industriales, almacenes, tiendas y fábricas. Presenta una excelente adhesión a sustratos de hormigón, mortero y piedra; buena resistencia a la abrasión, compresión e impacto; fácil de limpiar.



Obras destacadas: **Revestimientos industriales**

TUBERÍAS SUBTERRÁNEAS RECUBIERTAS COLOMBIA

Descripción básica:

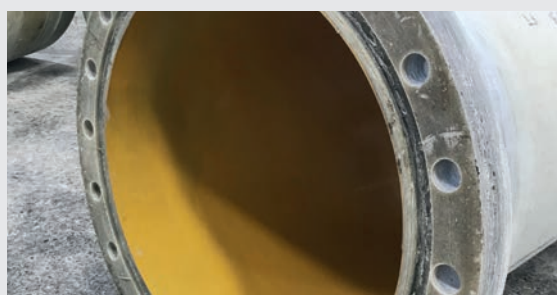
Lugar: Colombia

Obra de ingeniería civil: Instalación de tubería subterráneas para la canalización de aguas pluviales, Colombia.

Sistema: KRYPTON PROLINE CH55.

Sobre la obra:

Se optó por Krypton ProLine CH55 por su resistencia química y a la humedad en aplicaciones de inmersión, por su alta resistencia al impacto y a la abrasión, y por su máxima protección en tubería subterráneas y aéreas. Además presenta una mínima permeabilidad a los gases, como el radón, metano o CO2.



REVESTIMIENTOS ESPECIALES MÁLAGA

Descripción básica:

Lugar: Centro de Servicios Integrados para el Desarrollo Estratégico Aeroportuario

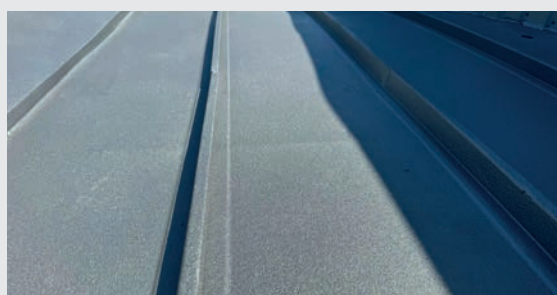
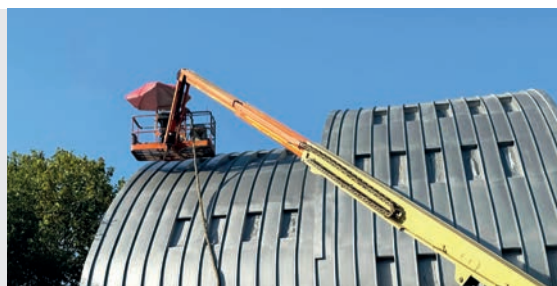
Superficie: 1.000 m²

Sistema: KRYPTON PROLINE AB H:

Krypton ProLine PU AL Primer + Krypton ProLine AB85H

Sobre la obra:

Esta obra se basó en la protección anticorrosiva de una estructura metálica expuesta con problemas de corrosión. Para ello se optó un sistema que garantizó, una vez saneada la superficie, una protección duradera a base de poliurea híbrida con especiales propiedades de protección anticorrosión, y también a la abrasión e impacto.



FIGURAS TEMATIZADAS PARA UN PARQUE IRLANDA DEL NORTE

Descripción básica:

Lugar: Hillsborough Forest Park, condado de Down

Sistema: KRYPTON PROLINE 60 EPS

Sobre la obra:

Este proyecto consistió en el recubrimiento para protección de diferentes figuras temáticas, de gran tamaño, destinadas a ubicarse en un entorno natural al aire libre.

Para ello se optó por Krypton ProLine EPS, resina de poliurea modificada, de rápido curado, y formulada para la aplicación entre otros, sobre espuma de poliestireno expandido (EPS), obteniendo una membrana dura y flexible.



RSC

Responsabilidad Social Corporativa

Desde nuestra empresa, seguimos trabajando también para contribuir a una sociedad más justa. Para ello, continuamos poniendo nuestro granito de arena para sumar en diferentes causas y proyectos con los que nos identificamos profundamente, por sus valores de solidaridad, esfuerzo, superación y contribución a la sociedad



Nadando por una causa que nos mueve

El pasado 10 de mayo tuvimos el honor de participar en la **IV edición de Swim for ELA**, una travesía a nado solidaria entre Calafat y Cambrils (Tarragona), con un objetivo muy claro: recaudar fondos para la investigación de la Esclerosis Lateral Amiotrófica. Desde Krypton Chemical patrocinamos y dimos apoyo a uno de los equipos participantes, y fue emocionante acompañar de cerca una iniciativa tan necesaria. Ver el esfuerzo, la entrega y la determinación de todos los nadadores —incluso con el mar en contra— fue realmente inspirador.

Una jornada que nos recordó el verdadero significado del trabajo en equipo y la solidaridad al servicio de la ciencia.

www.swimforela.com



Obra Social del Hospital Sant Joan de Déu

En la misma línea de la investigación y la asistencia sanitaria, hemos renovamos recientemente nuestro compromiso con la Obra Social del Hospital Sant Joan de Déu, Barcelona, punto de referencia en la asistencia hospitalaria pediátrica, de alta especialización, y con más 155 de historia. Es también un centro de investigación de enfermedades pediátricas, de referencia nacional e internacional. Seguimos aportando nuestro granito de arena para:

- Investigación de enfermedades graves infantiles
- Nuevas unidades asistenciales
- Nuevos equipos de tratamiento médico de vanguardia
- Humanización emocional en la hospitalización infantil
- Programas de ayudas a las familias con más dificultades

Desde nuestra empresa, animamos a nuestros clientes y amigos, a que se sumen a esta iniciativa en: solidaritat.santjoandedeu.org

Krypton Chemical con el deporte

En Krypton Chemical creemos en el poder del esfuerzo, la constancia y la superación. Por eso, además de apoyar la medicina y la investigación, también apostamos por el deporte como motor de valores y crecimiento personal.

Nos llena de orgullo patrocinar a **Mia Montesinos**, una joven estrella en ascenso del jiu-jitsu español, que con dedicación y el respaldo de muchos, ha logrado las mejores posiciones en las competiciones internacionales con unos resultados excepciones. Mía se inició ya a los 6 años en esta disciplina, y es un ejemplo inspirador para nosotros, por su notable dedicación, su deseo de superación, su sacrificio y su constancia. Ha ganado más de un centenar de títulos nacionales e internacionales, entre los que destacan el título de Campeona Europea IBJJF 2023 y 2024, o Campeona AJP Abu Dhabi World Championship 2024.



Podéis conocer un poco más a Mía en
www.instagram.com/mia_montesinos_bjj

CELEBRAMOS EL KRYPTON DAY 2025



Como cada año, en Krypton Chemical nos tomamos un día para parar, mirar lo que hemos hecho hasta ahora y pensar juntos hacia dónde vamos. Es **nuestra celebración anual**: una jornada para compartir estrategias, ideas, propuestas... y, sobre todo, reforzar ese espíritu de equipo que nos mueve. Pero no todo es trabajo: también hay tiempo para desconectar, reírnos y disfrutar juntos fuera del entorno habitual.

Tras una mañana llena de aportaciones, debates y planes para seguir mejorando, por la tarde cambiamos las sillas por la cubierta de un barco y las pantallas por el azul del mar. Un paseo por nuestras costas, chapuzones, buena compañía... y una puesta de sol que fue el broche perfecto para un día redondo.



La Punta del Pallars

Cima de la Punta del Pallars pasando por la Mola de Nadell

Guifré Porqueres. Dpto. Financiero

El inicio y final de la ruta empieza en el punto kilométrico 3,8 de la carretera C-44 (pasado el cruce de Pratdip y antes de Masriudoms). Podemos dejar el coche en un pequeño hueco al inicio de la pista forestal. Comenzamos a caminar y en un poste indicador giramos a la derecha en dirección al Coll de Puntalt, siguiendo las marcas blancas y amarillas del PR-C 90.

Al llegar a un cruce que marca en el mapa como Racó Gran el terreno se empieza a inclinar hacia arriba por sendero y comenzamos a subir decididamente, no tardamos en contemplar unas vistas magníficas, el comienzo es muy prometedor.

Vemos el Coll de Puntalt, que lo distinguimos porque hay un poste indicador que se puede ver perfectamente, el sendero continúa subiendo con las magníficas vistas, se puede ver el mar, todo muy bonito.

En el Coll de Puntalt nos paramos a contemplar el paisaje, y un poste indicador nos dice que tenemos que dirigirnos hacia el Grauet de Nadell, hacia allí que nos dirigimos, y pronto nos encontramos con una cuerda de ayuda que nos es muy útil para salvar unas rocas, poco después de la cuerda ya nos encontramos el Grauet de Nadell, un paso equipado con una cadena para salvar unos metros de roca, es un paso que se hace muy bien, la cadena es de mucha utilidad, no presenta grandes dificultades, siempre que se haga tranquilo no tendría que haber problemas.

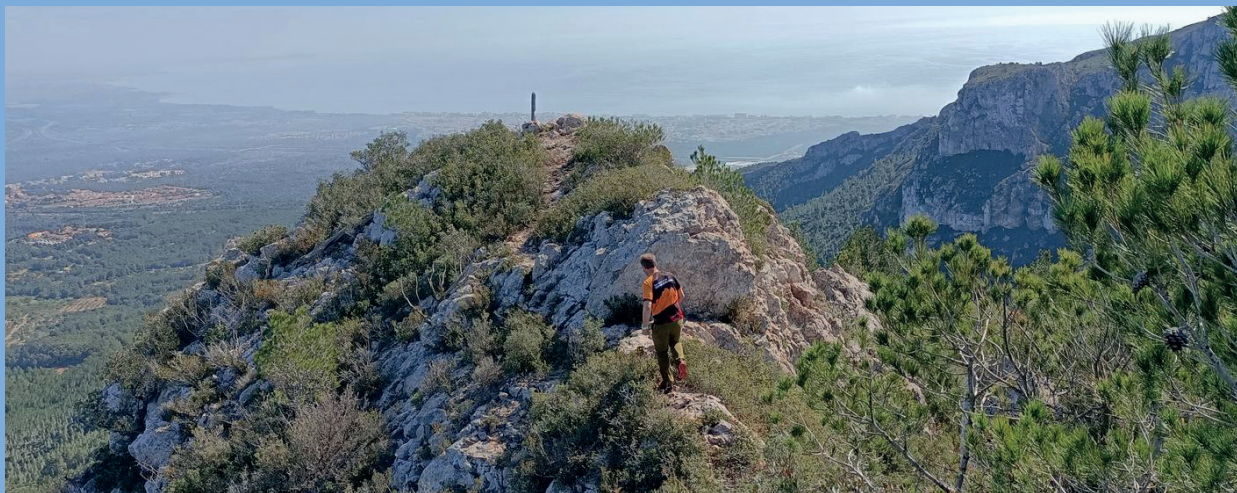
Después del Grauet de Nadell nos encontramos con otro poste indicador que dejamos a nuestra derecha, seguimos subiendo ya por un espacio abierto con unas vistas enormes antes de llegar a la Mola de Nadell, primera cima del día.

La Mola de Nadell es una cima con grandes vistas, vemos al otro lado del barranco la Punta del Pallars, de hecho la Mola de Nadell está más alta que la Punta del Pallars, el Molló Puntaire se puede ver enorme, hay unas vistas espectaculares desde la Mola de Nadell.

Continuamos la marcha casi llaneando, pasamos junto a otro poste indicador, seguimos recto y poco más adelante, en otro poste indicador giramos hacia la derecha para bajar hacia el Coll de les Portes, una bajada muy bonita donde podemos ver justo enfrente la Punta del Pallars, que nos parece más cerca de lo que en realidad está, poco antes del final de la bajada pasamos junto a la Cova de l'Andreu, una pequeña Bauma.

Llegamos al Coll de les Portes e iniciamos la subida a la Punta del Pallars, (es una ida y vuelta desde el Coll de les Portes) el sendero está no está muy marcado, es la parte más salvaje de la ruta. Poco a poco nos vamos acercando a la Punta del Pallars que parecía más cerca de lo que realmente está, pero el sendero nos lleva





hasta el pequeño collado justo debajo de la Punta del Pallars, tendremos que trepar por la roca para llegar a la cima, una trepada fácil que nos deja en la cima espectacular de la Punta del Pallars, tiene como dos cimas, y entre ellas un pequeño collado, la cima más oriental tiene unas vistas del mar Mediterráneo espectaculares, 360° de puro disfrute, volvemos a la auténtica cima de la Punta del Pallars para disfrutar de ella, vemos ahora la Mola de Nadell en el otro lado del barranco, una cima muy solitaria y preciosa. Las vistas son muy extensas y espectaculares.

Ya regresamos al Coll de les Portes, y desde allí iniciamos la bajada, esta vez por pista, por el Camí de les Portes, una bajada cómoda y fácil que nos dejará al final de la bajada en el punto de inicio de la ruta.

La ficha

DESNIVEL

Unos 500 m.

DURACIÓN

Desde 4 horas. aprox.

DIFICULTAD

Media

EQUIPAMIENTO

Pantalón largo
y calzado técnico.

Para los que tengáis GPS podéis descargaros el track

<https://ca.wikiloc.com/rutes-senderisme/punta-del-pallars-mas-riudoms-hospitalet-de-linfant-tarragona-senderismo-100-cims-108651525>



WE DO IT
FOR YOU

ALL
THE
WAY



WWW.KRYPTONCHEMICAL.COM